

■ Úvodní slovo

Vážení akcionáři, obchodní přátelé, dámy a pánové,

dovolte mi představit vám aktuální vydání ECM NEWS s novou grafickou úpravou a novými informacemi. Osobně je pro mě velmi přiznačné a symbolické, že stejně, jako se po letošní výjimečné zimě probouzí příroda k novému životu, tak se i ECM pouští s novou energií do realizace dalších významných projektů.



Jak jistě víte, v některých oblastech jsme v roce 2009 spojili síly s PPF, hlavní projekty však zůstaly ve 100% vlastnictví ECM. To je i případ našeho nejvýznamnějšího projektu – nového městského centra City Pankrác, kde máme, sportovní terminologií řečeno, za sebou první poločas.

Je pro mě potěšením, že vás mohu jako první informovat o zahájení další etapy výstavby na pankrácké pláni, která vtiskne novému městskému centru prakticky konečnou a charakteristickou podobu. Po letech důkladných příprav odstartujeme ještě během měsíce dubna 2010 výstavbu dvou objektů, a to zcela výjimečného residenčního projektu City Epoque a administrativní budovy City Deco. S odstupem několika týdnů doplní trojici nových staveb další administrativní budova City Element.

Sami dobře víte, že trh s residenčními i kancelářskými budovami prochází náročným obdobím. Žádný hráč na trhu nepůsobí ve vzduchoprázdnu a každý se se změněnými podmínkami popasoval rozdílně. ECM pokračuje v jednom z neambicióznějších projektů na území hlavního města Prahy, dokončuje velké projekty v Číně, pokračuje ve svém businessu v Rusku.

Současná situace na realitním trhu je mimořádně náročná. My však jdeme cestou, která vytváří nové hodnoty pro naše akcionáře, klienty i zaměstnance. Ano, je to cesta plná různých nástrah, kde do poslední chvíle nevíte, co vás přesně čeká na jejím konci. Ale ani na okamžik nepochybuji o tom, že je to cesta správná.

Milan Janků
předseda představenstva
ECM REAL ESTATE INVESTMENTS A.G.

■ Obsah

- 1 Úvodní slovo
- 1 Dostavba City Pankrác začne v dubnu
- 2 Čínské projekty pod novým vedením
- 2 ECM podporuje české tenistky Karolínu a Kristýnu Plíškovy
- 2 ECM podpořila nemocné děti

■ Dostavba City Pankrác začne v dubnu

Společnost ECM REAL ESTATE INVESTMENTS A.G. startuje v dubnu další etapu výstavby městského centra City Pankrác. V rámci této fáze se současná zástavba městského centra rozroste o tři objekty, a to residenční budovu City Epoque, která na pražské pankrácké pláni nabídne celkem 125 bytů, apartmánů a penthousů, a dvou administrativních objektů City Element a City Deco s více než 23 tisíci m² moderních kancelářských ploch a s výbornou dopravní dostupností. Celkový objem investice překročí 3,5 mld. Kč.

„Rozhodnutí o zahájení dostavby City Pankrác je potvrzením závazku prioritizovat své projekty, který ECM REI dala svým investorům. Po konsolidaci všech dostupných vnitřních finančních zdrojů i zdrojů získaných z trhu přistupujeme k realizaci nejlépe připraveného, ambiciózního projektu City Pankrác. Pevně věřím, že City Pankrác bude v horizontu několika mála let zásadním přínosem v rozvoji moderní a živoucí Prahy, ale i novým a vyhledávaným turistickým cílem,“ uvedl Milan Janků, předseda představenstva ECM REAL ESTATE INVESTMENTS A.G.

Výstavba budov City Epoque, City Element a City Deco navazuje na dopravní řešení realizované investorem ve zmíněné lokalitě v průběhu let 2008–2009, které zvyšuje plynulost dopravy a tím přispívá k celkovému zklidnění. Současně ECM REI investovala do různých stavebních úprav na domech přiléhajících k budoucímu staveništi s cílem eliminovat pro místní obyvatele nepříjemné doprovodné jevy spojené s výstavbou.

Pokračování na straně 2

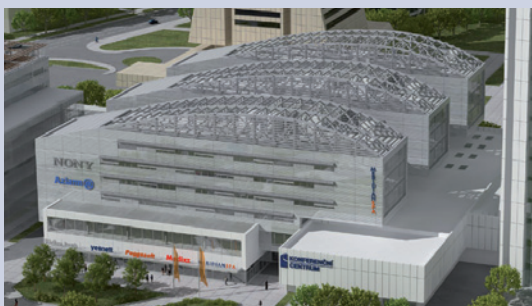
■ Dostavba City Pankrác začne v dubnu

City Epoque



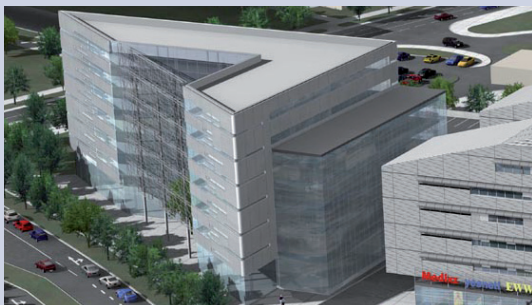
„City Epoque je vlajkovou lodí ECM REI pro letošní rok a mým dávným osobním snem,“ uvedl Milan Janků. Nový přírůstek pankrácké pláně, residence City Epoque, se svými 26 patry výškově vyrovná již provozovanému administrativnímu komplexu City Tower (původně budova Československého rozhlasu, zahájení výstavby – jaro 1985). Na rozdíl od City Tower je projekt City Epoque unikátní designem ve tvaru „V“. Svoji polohou v blízkosti centra, jedinečným výhledem a rozsahem služeb splňuje City Epoque všechny požadavky na nadstandardní bydlení v širším centru Prahy.

City Deco



Originální administrativní budova s půdorysem ve tvaru písmena „E“. Budova o šesti nadzemních a třech podzemních podlažích s celkem 16 000 m² pronajimatelné plochy a 287 parkovacími místy pochází z dílny Ing. arch. Václava Aulického. Ukončení stavby je plánováno na 2. pololetí 2011.

City Element



Výjimečným architektonickým prvkem City Element je tvar objektu – trojúhelník. Administrativní budova nabídne již od druhé poloviny roku 2011 více než 8000 m² moderních kancelářských prostor. Je koncipována jako sídlo větších korporací s možností umístění pobočky či prodejní jednotky nájemce v přízemí objektu. V suterénu budou k dispozici parkovací stání pro téměř 160 vozidel.

■ Čínské projekty pod novým vedením

Od letošního března převzal řízení čínských projektů ECM REAL ESTATE INVESTMENTS A.G. (ECM REI) Antonín Jakubše, který i nadále zůstává členem představenstva ECM REI a výkonným členem Exekutivního výboru ECM.



Milan Janků, prezident ECM k novému jmenování uvedl: „Jsem si jist, že Antonín Jakubše, jakožto člen představenstva a Exekutivního výboru ECM, disponuje odborným i detailním informačním zájemem, které umožní zachovat kontinuitu našeho podnikání v Číně. Chci zároveň poděkovat Maroši Bredovi, který mi pomohl nastartovat aktivní přítomnost ECM v Číně a během uplynulých pěti let mi pomohl dokončit ECMall a Metropolis Tower, tedy investice v rozsahu zhruba 200 milionů eur.“

■ ECM podporuje české tenistky Karolínu a Kristýnu Plíškovy



ECM je tradičním partnerem českého tenisu a není proto překvapením, že podporuje i mladé tenisové talenty. Příkladem je sedmnáctiletá česká tenistka Karolína Plíšková, která letos zaznamenala vynikající úspěch. Stala se vítězkou juniorské dvouhry na Australian Open v Melbourne. Do semifinále australského turnaje se probíjela i sestra – dvojče Kristýna Plíšková.

Oběma tenistkám blahopřejeme k vynikajícím výsledkům a přejeme tvrdý servis i do dalších turnajů.

■ ECM podpořila nemocné děti

ECM se v polovině března zúčastnila charitativní dražby velikonočních vajíček, kterou pro Kliniku dětské chirurgie a traumatologie Fakultní Thomayerovy nemocnice uspořádalo obchodní centrum Arkády Pankrác. V dramatickém závěru dražby získalo ECM vajíčko, které ozdobil přímo dětský pacient Thomayerovy nemocnice, a to za ten večer rekordní částku 21 tisíc Kč. V konkurenci dalších 12 dražených kousků, které zdobily známé osobnosti, jako například Monika Abšolonová, Michal David, Stanislav Hložek, Michal Nesvadba nebo Heidi Janků, získala ECM „umělecky nejzdařilejší“ exemplář. Celkový výtěžek charitativní dražby dosáhl částky 102 tisíc Kč.



„Jsme rádi, že můžeme prostřednictvím vydraženého vajíčka přispět k vytvoření ještě lepšího prostředí pro dětské pacienty Fakultní Thomayerovy nemocnice a budeme nadále podporovat podobné projekty, které mají velký smysl pro malé pacienty. Jde i o projev našeho uznání Fakultní Thomayerově nemocnici za výjimečné výsledky v lékařské péči,“ uvedl Milan Janků, předseda představenstva ECM REAL ESTATE INVESTMENTS A.G.