

„BÍLÁ JE PRO MĚ  
NEJKRÁSNEJŠÍ BARVOU,  
PROTOŽE SE V NÍ  
DAJÍ POZNAT  
VŠECHNY BARVY DUHY...  
BÍLÁ JE VŽDY SYMBOLEM  
DOKONALOSTI, ČISTOTY,  
JASNOSTI...“  
NA BÍLÉM POVRCHU  
SE DÁ NEJLÉPE POCHOPIT  
HRA SVĚTLA A STÍNU,  
PLOCH A HRAN“.

—  
“FOR ME, WHITE IS  
THE MOST BEAUTIFUL  
COLOR BECAUSE WITHIN IT,  
ONE CAN SEE ALL  
OF THE COLORS  
OF THE RAINBOW...  
WHITE IS ALWAYS THE  
SYMBOL OF PERFECTION,  
CLEANLINESS AND CLARITY.  
IT IS BEST TO UNDERSTAND  
THE GAME OF LIGHT  
AND SHADOW AND SPACES  
AND BORDERS  
ON A WHITE SURFACE”.

RICHARD MEIER

# CITY TOWER

NA NEJVYŠŠÍ ÚROVNI /  
AT THE TOP LEVEL

# CITY TOWER

—  
SEZNAMTE SE S NEJVYŠŠÍ BUDOVOU V ČESKÉ  
REPUBLICE. NECHTE NA SEBE PŮSOBIT  
ATMOSFÉRU MÍSTA A HARMONII PROSTORU,  
JEJIMŽ AUTOREM JE JEDEN Z NEJVÝZNAMNĚJŠÍCH  
SVĚTOVÝCH ARCHITEKTŮ RICHARD MEIER.

—  
GET TO KNOW THE TALLEST BUILDING IN THE  
CZECH REPUBLIC. FEEL THE ATMOSPHERE OF THE  
LOCATION AND THE HARMONY OF THE INTERIOR  
OF A STRUCTURE BUILT BY ONE OF THE WORLD'S  
MOST RENOWNED ARCHITECTS, RICHARD MEIER.

ECM

# AT THE TOP LEVEL



„MÝM CÍLEM VŽDY BYLO VYTVOŘIT V RÁMCI ČISTÉ FORMY VÝRAZNOU PROSTOROVOU LYRIKU“.

“MY WISH IS TO CREATE A CERTAIN SPATIAL LYRICISM WITHIN THE CONFINES OF THE PRINCIPLE OF THE CLEAN FORM”.

RICHARD MEIER

## ÚVODNÍ SLOVO ARCHITEKTA

JE TO JIŽ SEDM LET, CO JSEM ZAČAL SPOLUPRACOVAT S ECM NA URBANISTICKÉM PLÁNU PANKRÁČKÉ PLÁNĚ. TENTO NÁROČNÝ ÚKOL V SOBĚ SKRÝVAL DIALOG S HISTORICKOU KRÁSOU PRAHY A ZÁROVEŇ VYTVÁŘENÍ MODERNÍ PODOBY BUDOUCNOSTI MĚSTA. JSME NADŠENI, ŽE PROJEKT CITY NYNÍ VZNIKÁ A VŠE NASVĚDČUJE TOMU, ŽE BUDE JEŠTĚ ÚSPĚŠNĚJŠÍ, NEŽ JSME SI NA POČÁTKU PŘEDSTAVOVALI.

BUDOVA CITY POINT Z ROKU 2004 I BUDOVA CITY TOWER, DOKONČENÁ V PROSINCI 2007, JSOU PRVNÍMI NAŠIMI PROJEKTY VE STŘEDNÍ EVROPE. CITY TOWER JE NAVÍC NEJVYŠŠÍ BUDOVOU, KTEROU NÁŠ ATELIER REALIZOVAL. JEDNÁ SE O BUDOVOU VIZUÁLNĚ POZORUHODNOU, DRAMATICKOU A NEZAPOMENUTELNOU.

JSEM VELMI HRDÝ, ŽE SE TOHOTO PROJEKTU MOHU ÚČASTNIT A PŘÍSPĚT TAK MĚSTU, KTERÉ MAM RÁD. JSEM PYŠNÝ NA CELÝ TÝM TOHOTO PROJEKTU A RÁD BYCH PODĚKOVAL, ŽE JMÉNA MILANOVI JANKŮ Z ECM, DÍKY JEHOŽ VÍZI A NASAZENÍ SE TENTO PROJEKT ZRODIL.

RICHARD MEIER

## THE ARCHITECT'S WORD OF INTRODUCTION

IT HAS BEEN SEVEN YEARS SINCE I BEGAN WORKING WITH ECM ON THE PLANNING FOR THE PANKRAC PLAIN SCHEME. WITHIN THIS IMMENSE TASK LIES A DIALOGUE BETWEEN THE HISTORICAL BEAUTY OF PRAGUE AND THE CREATION OF A MODERN FACE FOR THE CITY'S FUTURE. AFTER CAREFUL PLANNING AND EXECUTION, WE ARE DELIGHTED THAT TODAY THE CITY PROJECT HAS FINALLY BEEN REALIZED AND ALREADY IT IS PROVING EVEN MORE SUCCESSFUL THAN WE HAD EVER IMAGINED.

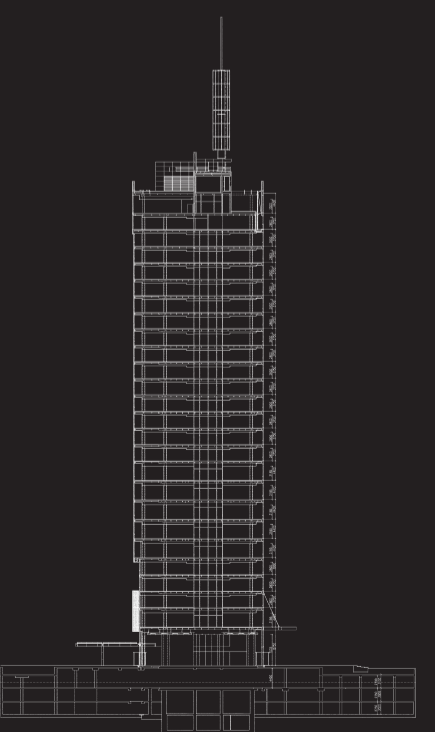
THE BUILDING KNOWN AS CITY POINT, BUILT IN 2004, AND THE CITY TOWER, FINISHED IN DECEMBER 2007, WERE OUR FIRST BUILDINGS HERE IN CENTRAL EUROPE. CITY TOWER IS ALSO THE TALLEST BUILDING THAT OUR STUDIO HAS EVER REALIZED. IT CAPTURES THE EYES, AND IS DRAMATIC AND UNFORGETTABLE.

I AM VERY PROUD TO HAVE BEEN ABLE TO TAKE PART IN THIS PROJECT, AND TO MAKE A CONTRIBUTION TO A CITY THAT I HAVE GROWN TO LOVE. I WOULD ALSO LIKE TO THANK MY ENTIRE PROJECT TEAM, AND, IN PARTICULAR, MILAN JANKŮ FROM ECM, WITHOUT WHOM THE VISION AND IMPLEMENTATION OF THIS WHOLE PROJECT COULD NOT HAVE BEEN BORN.

RICHARD MEIER



ECM CITY TOWER  
Praha 4 - Pankrác  
South and East Elevations  
01 02 03 04 05 06 07 08 09 10 11 12 13 14 15 16 17 18 19 20 21 22 23 24 25 26 27 28 29 30 31 32 33 34 35 36 37 38 39 40 41 42 43 44 45 46 47 48 49 50 51 52 53 54 55 56 57 58 59 60 61 62 63 64 65 66 67 68 69 70 71 72 73 74 75 76 77 78 79 80 81 82 83 84 85 86 87 88 89 90 91 92 93 94 95 96 97 98 99 100  
Richard Meier & Partners Architects LLP  
31 January 2006





VCHOD / ENTRANCE

LOBBY



INTERIÉRY / INTERIORS

## PARAMETRY BUDOVY

- NEJVYŠŠÍ ADMINISTRATIVNÍ BUDOVA V ČESKÉ REPUBLICE (109 METRŮ)
- 27 NADZEMNÍCH A 3 PODZEMNÍ PODLAŽÍ
- 42 000 M<sup>2</sup> KANCELÁŘSKÝCH PLOCH
- 430 M<sup>2</sup> MALOOBCHODNÍCH PROSTOR V PŘÍZEMÍ
- LOBBY KAVÁRNA PRO VEŘEJNOST
- JÍDELNA PRO STRAVOVÁNÍ NÁJEMCŮ
- LUXUSNÍ RESTAURACE A KONFERENČNÍ PROSTORY VE 27. PODLAŽÍ S JEDINEČNOU VYHLÍDKOU NA PRAHU
- 780 PARKOVACÍCH MÍST V PODZEMNÍM PARKOVIŠTI

## PARAMETERS OF THE BUILDING

- THE TALLEST BUILDING IN THE CZECH REPUBLIC (109 METERS)
- 27 ABOVE-GROUND AND 3 UNDERGROUND FLOORS
- 42,000 M<sup>2</sup> OFFICE SPACE
- 430 M<sup>2</sup> OF RETAIL SPACE ON THE GROUND FLOOR
- LOBBY CAFÉ
- CANTEEN FOR TENANTS
- LUXURIOUS RESTAURANT AND CONFERENCE ROOMS ON THE 27<sup>TH</sup> FLOOR WITH A STUNNING VIEW OF PRAGUE
- 780 PARKING SPACES IN THE UNDERGROUND PARKING GARAGE

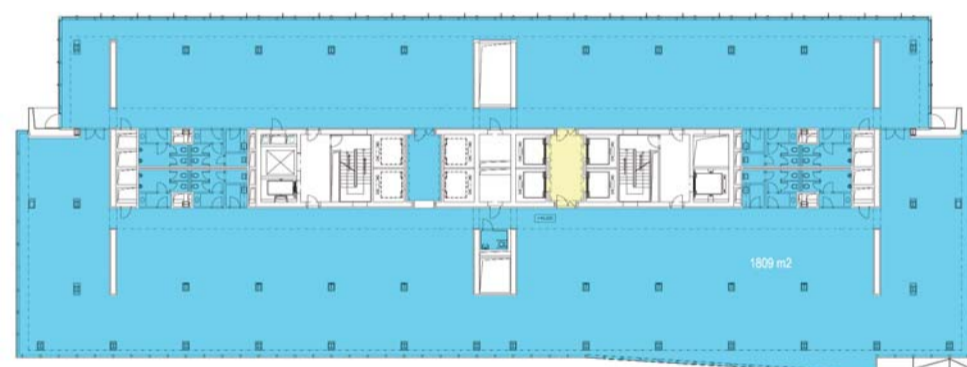
## TECHNICKÉ SPECIFIKACE

- FASÁDA - KOMBINACE HLINÍKOVÝCH PROFILŮ A PROSKLENÝCH ČÁSTÍ NA CELOU VÝŠKU PODLAŽÍ
- PLNĚ KLIMATIZOVÁNO
- SPRINKLERY VE VŠECH PROSTORÁCH
- SVĚTLÁ VÝŠKA V KANCELÁŘÍCH AŽ 3,15 M
- 17 VÝTAHŮ VČETNĚ 15 VYSOKORYCHLOSTNÍCH
- MODERNÍ SYSTÉM ŘÍZENÍ A PROVOZU BUDOVY
- OPTICKÁ PÁTEŘNÍ INFRASTRUKTURA PRO DATOVÉ A HLASOVÉ SLUŽBY

## TECHNICAL SPECIFICATIONS

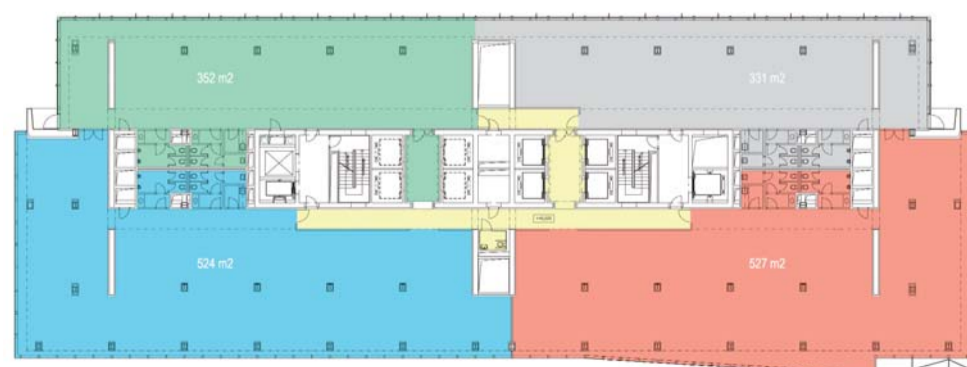
- A COMBINATION OF ALUMINUM AND GLAZED FACADE
- FULLY AIR-CONDITIONED
- SPRINKLERS THROUGHOUT THE WHOLE BUILDING
- OFFICE FLOOR-TO-CEILING HEIGHT UP TO 3.15 M
- 17 ELEVATORS INCLUDING 15 HIGH-SPEED ELEVATORS
- MODERN SYSTEM OF BUILDING MANAGEMENT AND OPERATION
- OPTICAL BACKBONE INFRASTRUCTURE FOR DATA AND VOICE SERVICES

## TYPICKÉ PODLAŽÍ / TYPICAL FLOOR PLAN



- KANCELÁŘSKÁ PLOCHA / OFFICE SPACE
- SPOLEČNÉ PROSTORY / COMMON AREA
- POŽÁRNÍ SCHODIŠTĚ, CHODBY A TECHNOLOGICKÉ PROSTORY / FIRE STAIRS, CORRIDORS AND TECHNOLOGY

## PŘÍKLAD ROZDĚLENÍ / EXAMPLE



4 NÁJEMCI NA PODLAŽÍ / 4 TENANTS ON FLOOR



## ECM – INVESTOR DO NEMOVITOSTÍ A INTEGROVANÁ REALITNÍ SPOLEČNOST

### KOMBINACE PROFESIONALITY A ODPOVĚDNOSTI

ECM PŮSOBÍ NA ČESKÉM TRHU JIŽ 17 LET A JE JEDNOU Z VEDOUČÍCH SPOLEČNOSTÍ V OBLASTECH DEVELOPMENTU, INVESTIC A FACILITY MANAGEMENTU. ZAMĚŘUJE SE NA DEVELOPMENT NEMOVITOSTÍ A SLUŽBY V RÁMCI DEVELOPERSKÉHO PROCESU ZAHRNÚJÍCÍHO VÝZKUM TRHU, STUDIE PROVEDITELNOSTI, AKVIZICE, DEVELOPMENT PROJEKTŮ, PRONÁJEM, PRODEJ A SPRÁVU NEMOVITOSTÍ. V PROSINCI 2006 SE STALA ECM REI A. G. 10. SPOLEČNOSTÍ S AKCIEMI OBCHODOVANÝMI NA HLAVNÍM TRHU BURZY CENNÝCH PAPIRŮ PRAHA. ECM EXPANDUJE VE STŘEDNÍ A VÝCHODNÍ EVROPĚ. SPOLEČNOST ZÍSKALA INVESTIČNÍ PROJEKT NÁKUPNÍHO CENTRA A ADMINISTRATIVNÍ BUDOVY V PEKINGU V ČÍNĚ A VSTOUPILA DO POLSKA S VÝZNAMNÝM REZIDENČNÍM PROJEKTEM. JEJÍ PORTFOLIO TVOŘÍ 17 DEVELOPERSKÝCH A 7 INVESTIČNÍCH PROJEKTŮ S PLOCHOU TĚMĚŘ 500 000 M<sup>2</sup>. ÚSPĚCH ECM JE ZALOŽENÝ NA PROJEKTECH, KTERÉ VYTVÁŘEJÍ KOMFORTNÍ ŽIVOTNÍ A PRACOVNÍ PROSTŘEDÍ. ECM PODPORUJE PROSPĚŠNÉ AKTIVITY, JEDNÁ EKOLOGICKY A SILNĚ VNÍMÁ SVOU SPOLEČENSKOU ODPOVĚDNOST.

## ECM – REAL ESTATE INVESTOR AND INTEGRATED REAL ESTATE AGENCY

### A COMBINATION OF PROFESSIONALISM AND RESPONSIBILITY

ECM HAS BEEN OPERATING ON THE CZECH MARKET FOR 17 YEARS. TODAY, IT IS ONE OF THE LEADING COMPANIES IN THE AREA OF DEVELOPMENT, INVESTMENTS AND FACILITY MANAGEMENT. THE COMPANY FOCUSES ON REAL ESTATE DEVELOPMENT AND PROVIDING SERVICES IN ALL ASPECTS OF THE DEVELOPMENT PROCESS, WHICH INCLUDES MARKET RESEARCH, FEASIBILITY STUDIES, ACQUISITIONS, DEVELOPMENT OF PROJECTS, AND PROPERTY RENTAL, SALE AND ADMINISTRATION. IN DECEMBER 2006 ECM REI A. G. BECAME ONLY THE TENTH COMPANY WHOSE SHARES WERE TRADED ON THE PSE. ECM IS CURRENTLY EXPANDING FURTHER INTO THE REGION OF CENTRAL AND EASTERN EUROPE. ECM ACQUIRES AN INVESTMENT PROJECT FOR A SHOPPING CENTER AND ADMINISTRATIVE BUILDING IN BEIJING, CHINA AND IT HAS ALSO ENTERED POLAND WITH IMPORTANT RESIDENTIAL PROJECT. NOW, THE ECM GROUP'S PROFILE INCLUDES 17 DEVELOPMENT AND 7 INVESTMENT PROJECTS, WITH A TOTAL AREA OF NEARLY 500,000 M<sup>2</sup>. ECM'S SUCCESS IS FOUNDED UPON PROJECTS WHICH CREATE ATTRACTIVE AND SOPHISTICATED LIVING AND WORKING CONDITIONS. ECM SUPPORTS BENEFICIAL ACTIVITIES; IT IS ECOLOGICALLY MINDED AND STRONGLY PERCEIVES ITS SOCIAL RESPONSIBILITIES.

## LOKALITA

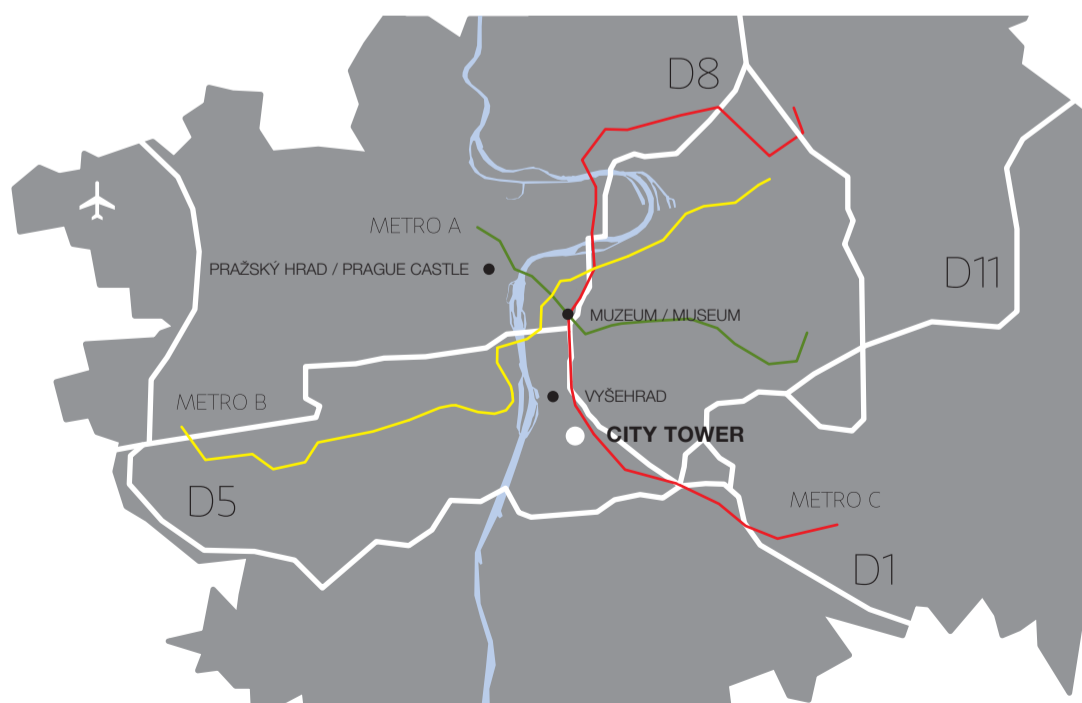
- MODERNÍ ADMINISTRATIVNÍ, OBCHODNÍ, REZIDENČNÍ A ZÁBAVNÍ CENTRUM
- 10 MIN. DO CENTRA PRAHY
- ZASTÁVKY MHD V TĚSNÉ BLÍZKOSTI
- PŘÍMÉ NAPOJENÍ NA SEVEROJIŽNÍ MAGISTRÁLU S NÁVAZNOSTÍ NA MĚSTSKÝ OKRUH A HLAVNÍ DÁLNIČNÍ TAHY
- STANICE METRA PANKRÁC
- V SOUSEDSTVÍ OBCHODNÍ CENTRUM ARKÁDY PANKRÁC

## LOCATION

- MODERN ADMINISTRATIVE, BUSINESS, COMMERCIAL, RESIDENTIAL AND ENTERTAINMENT CENTER
- 10 MINUTES TO THE CENTER OF PRAGUE
- PUBLIC TRANSPORTATION STOPS IN CLOSE PROXIMITY
- DIRECT ACCESS TO THE NORTH-SOUTH HIGHWAY, IN CLOSE PROXIMITY TO THE CITY RING AND OTHER MAJOR HIGHWAYS
- METRO STATION PANKRÁC
- SHOPPING MALL ARKÁDY PANKRÁC IN CLOSE PROXIMITY

## DALŠÍ PROJEKTY ECM / OTHER ECM PROJECTS

1 – CITY COURT, 2 – CITY EPOQUE, CITY EPOQUE HOTEL, 3 – TERASY UNHOŠŤ, 4 – CITY EMPERIA, 5 – DIPLOMAT CENTER PLZEŇ, 6 – EUROPORT, 7 – METROPOLIS TOWER, PEKING ČINA / BEIJING, CHINA



### PRONÁJEM KANCELÁŘÍ / LEASING OF OFFICES

CITY TOWER  
HVĚZDOVA 1716/2B, 140 78 PRAHA 4  
PROJEKT SPOLEČNOSTI ECM / DEVELOPED BY ECM  
TEL. +420 602 222 262  
WWW.CITY-TOWER.CZ, WWW.ECM.CZ

